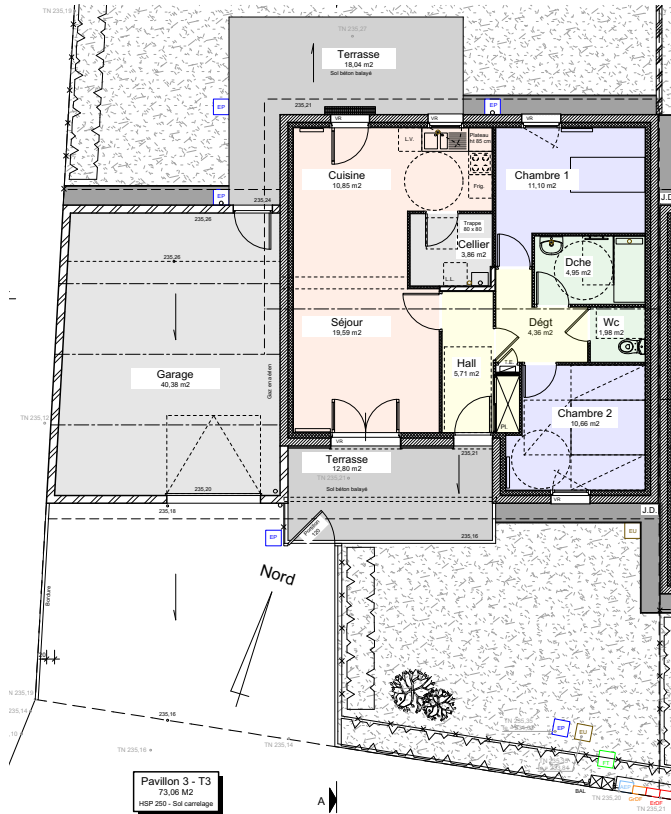


CONSTRUCTION DE 4 LOGEMENTS EN
LOCATIFS AIDÉS À SALAVRE
1 T4 ET 3 T3



Plan MASSE du projet



Plan RDC du projet



Photographies de la réalisation

IDENTITÉ DU PROJET :

Construction de 4 logements en
locatifs aidés

SDP CONSTRUITE : 333,25m²

ARCHITECTE MANDATAIRE :

PERNICI Bruno Architecte DPLG

MAITRISE D'OUVRAGE :

LOGIDIA

COÛT DE L'OPÉRATION :

438.730,00 € HT

COÛT DE L'OPÉRATION / m² :

1.050,07 € HT

AVANCEMENT :

Commencé en Septembre 2017
Reception en Juillet 2018

MISSION:

Base +EXE

PRINCIPALES CARACTÉRISTIQUES :

Le lotissement est situé au milieu de prairies et à l'Ouest et au Sud le Bief de Laval longe le tènement. Seules, quelques maisons au Sud de plein-pied sont implantées le long du chemin du Bief.

Le terrain des lots 6 et 7 présente un dénivelé d'environ 3,20 m de l'Ouest à l'Est. Celui des lots 14 et 15, un dénivelé d'environ 30 cm du Sud au Nord.

Le projet est composé de 4 logements et de 2 ensembles de 2 logements en rez de chaussée avec les garages accolés. Sur la limite Nord, des murs de soutènement avec grillage, permettent d'aménager les jardins et de gérer le dénivelé important du terrain. Un talus toilé avec des végétaux tapissants est créé en fond des parcelles permettant de profiter d'une surface de jardin plus importante.

La couverture des logements est prévue en tuiles en terre cuite. Les toitures sont à 2 pans et des panneaux photovoltaïques sont positionnés à l'Ouest. Les murs enduits pour les encadrements des menuiseries situées en dehors du bardage. Un bardage de coloris granit marque les entrées et la partie centrale des façades arrière. Des marquises en verre avec tirant métallique protègent les entrées.