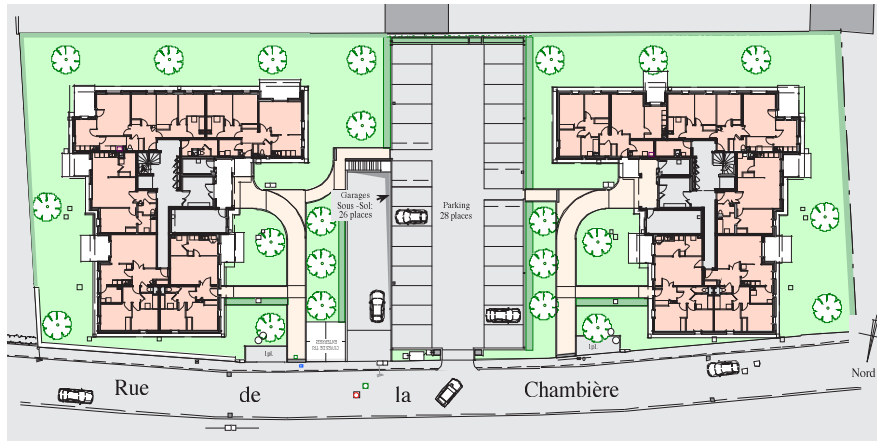
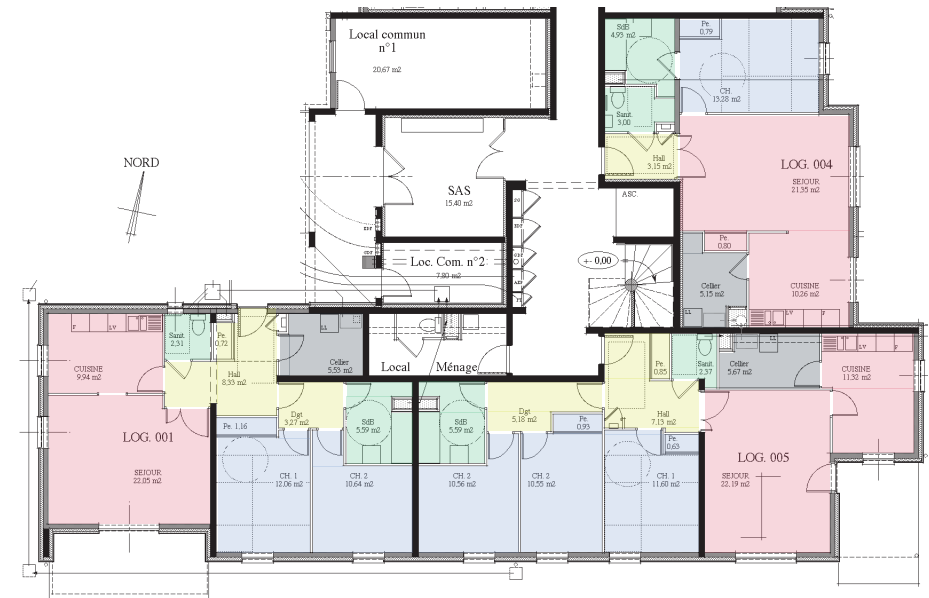


CONSTRUCTION DE 34 LOGEMENTS  
LOCATIFS THPE RUE DE LA CHAMBIERE  
01000 BOURG EN BRESSE



Plan masse et simulation du projet



Plan RDC-Cellules type T2-T3-T4

IDENTITÉ DU PROJET :

Construction de 2 bâtiments collectifs,  
17 logements et d'un parking  
souterrain

SDP CONSTRUITE : 3.277 m<sup>2</sup>

ARCHITECTE MANDATAIRE :

PERNICI Bruno Architecte DPLG

MAITRISE D'OUVRAGE :

AIN HABITAT

COÛT DE L'OPÉRATION :

2.876.587 € HT

COÛT DE L'OPÉRATION / m<sup>2</sup> :

878 € HT



Vue de l'un des immeubles depuis la rue principale

PRINCIPALES CARACTÉRISTIQUES :

La voirie est structurante pour le lotissement. A l'entrée de ce dernier, c'est-à-dire au centre du projet, se dégage un parking et un parking souterrain pour les résidents entourés d'espaces verts. Des cheminements permettent aux piétons d'y accéder directement depuis les immeubles.

Le projet vient s'implanter en retrait de la voie de lotissement afin de mettre en avant les accès communs aux garages souterrains ainsi que les accès piétons aux habitations.

La limite de parcelle au Sud est marquée par une haie qui permet de clore les espaces verts. Elle est située après les clôtures pour faciliter l'entretien.

Le parking se matérialise au sol par du béton désactivé au niveau de l'accès aux habitations et se prolonge en terrasse. Le parc arboré entourant chaque immeuble offre un espace naturel au lotissement où les résidents du rez-de-chaussée peuvent aménager un jardin.

Une partie des balcons suspendus sont au-dessus de l'entrée. Cela permet un espace ombragé et évite que le sas soit surchauffé en période estivale.

AVANCEMENT :

Commencé en 2008

Reception en 2010

MISSION:

Base + EXE + OPC

**ASPECT EXTERIEUR :**



FAÇADE D'ANGLE - CÔTÉ RUE



FAÇADE D'ANGLE - CÔTÉ JARDIN



VUE SUR L'ENTRÉE DE L'UN DES  
IMMEUBLES

**ASPECT INTERIEUR :**



SAS D'ENTRÉE ET COULOIR DE L'ÉTAGE DE L'UN DES IMMEUBLES



HALL D'ENTRÉE DE L'UN DES IMMEUBLES