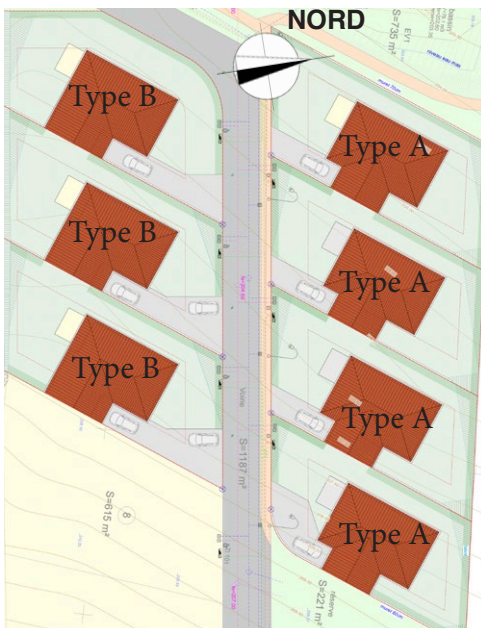
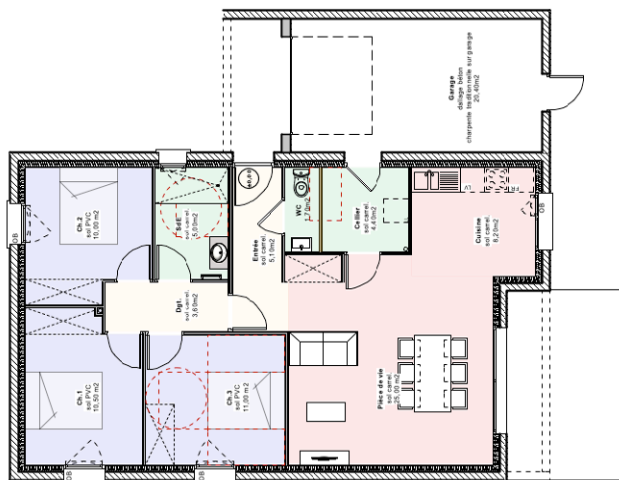


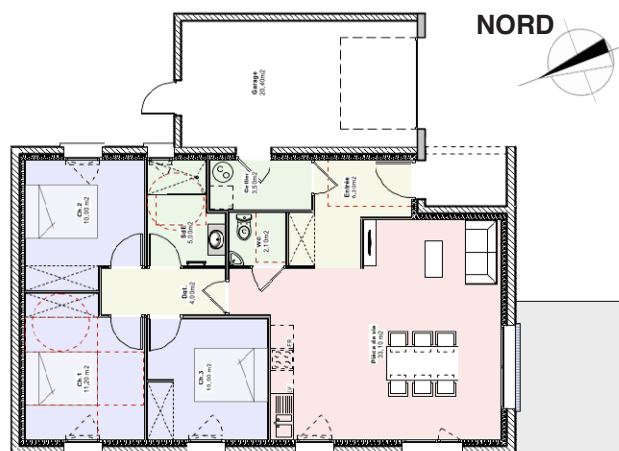
CONSTRUCTION DE 7 PAVILLONS
À CONFRANÇON



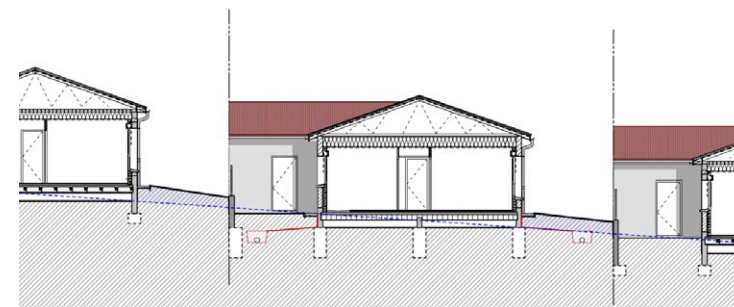
Plan masse du lotissement



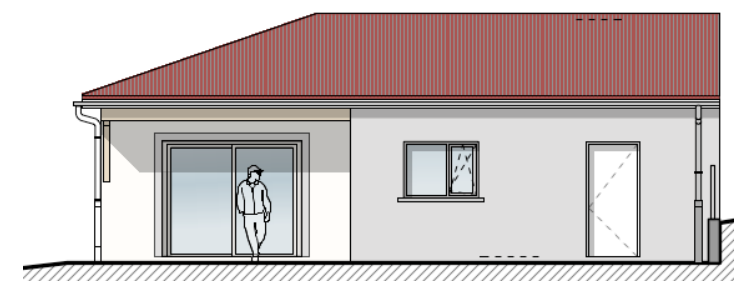
Plan d'un logement type B



Plan d'un logement type A



Coupe de logement type A



Façade Sud d'un logement type B

IDENTITÉ DU PROJET :

Construction de 7 pavillons à Confrançon

CAPACITÉ PROJETÉE :

595 m² hors extérieur

ARCHITECTE :

art'bel architectes associés

MAITRISE D'OUVRAGE :

Ain Habitat

COÛT :

COÛT AU M² :

AVANCEMENT :

APD en cours

MISSION:

Base, EXE

PRINCIPALES CARACTÉRISTIQUES :

Le projet s'implante au Sud de la commune de Confrançon, à proximité de la route D1079. Ce projet consiste en la création de 7 pavillons répartis de part et d'autre de la voie d'accès. Il y a 3 pavillons locatifs de type A, 3 pavillons prévus pour la vente de type B ainsi qu'un type A.

Le relief et l'emplacement du projet laissent une vue dégagée à l'Ouest. Les parcelles sont limitées à l'Est et à l'Ouest par un mur de soutènement agrémenté d'un grillage les séparant des parcelles mitoyennes. Les habitations sont placées au centre des parcelles avec le garage en limite Est ce qui limite le vis-à-vis entre les logements.

Les pavillons sont en retrait de la voirie afin de permettre à un voire deux véhicules de stationner sans compter le garage du garage, pour un total de 3 places.