

Plan MASSE du projet

Façade sur Rue et Façade sur Cour

**IDENTITÉ DU PROJET :**

Construction de 2 immeubles  
bureaux et logements

**SDP CONSTRUITE :** m<sup>2</sup>

**ARCHITECTE MANDATAIRE :**

art'bel architectes associés

**MAITRISE D'OUVRAGE :**

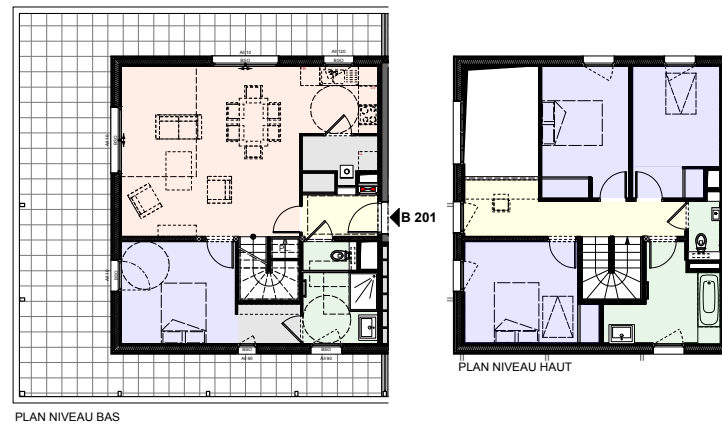
SAS TETIAROA

**COÛT DE L'OPÉRATION :**

2.480.746,80 € HT Hors VRD

**COÛT DE L'OPÉRATION / m<sup>2</sup> :**

1.330€ HT



**AVANCEMENT :**

Chantier en cours

**MISSION:**

Base +EXE

**PRINCIPALES CARACTÉRISTIQUES :**

La parcelle du projet est située sur la commune de Châtillon-sur-Chalaronne, au carrefour du Champ de Foire et de l'Avenue Raymond Sarbach. Au centre, l'accès à l'espace de stationnement est commun aux deux bâtiments et permet une respiration dans le contexte bâti.

Le premier bâtiment se situe au carrefour de la place du Champ de Foire et de l'Avenue Raymond Sarbach. Il épouse sur ces deux premiers niveaux de bureaux, la forme de l'angle créé par les deux voiries. Le volume est tronqué au carrefour afin de privilégier un plus grand angle de vision. Ces deux derniers niveaux situés plus en retrait permettent de créer un volume dédié aux logements et leurs terrasses.

Le deuxième bâtiment crée un angle bâti au carrefour de l'Avenue Raymond Sarbach et le parking Montpensier. Cet immeuble de logements répond au premier par sa mise en oeuvre et le choix des matériaux mais aussi par son caractère urbain. En effet, les bâtiments recomposent les angles de la parcelle et créent un alignement le long des voies.

**ASPECT EXTERIEUR :**



FAÇADE D'ANGLE - PLACE DU CHAMP DE FOIRE



FAÇADE D'ANGLE DU PREMIER IMMEUBLE  
AVENUE RAYMOND SARBACH



FAÇADE D'ANGLE DU SECOND IMMEUBLE  
AVENUE RAYMOND SARBACH



FAÇADE DU SECOND IMMEUBLE - CÔTÉ JARDIN

**ASPECT INTERIEUR :**



APPROPRIATION DES ESPACES COMMUNS



COULOIR COMMUN AU PREMIER ÉTAGE