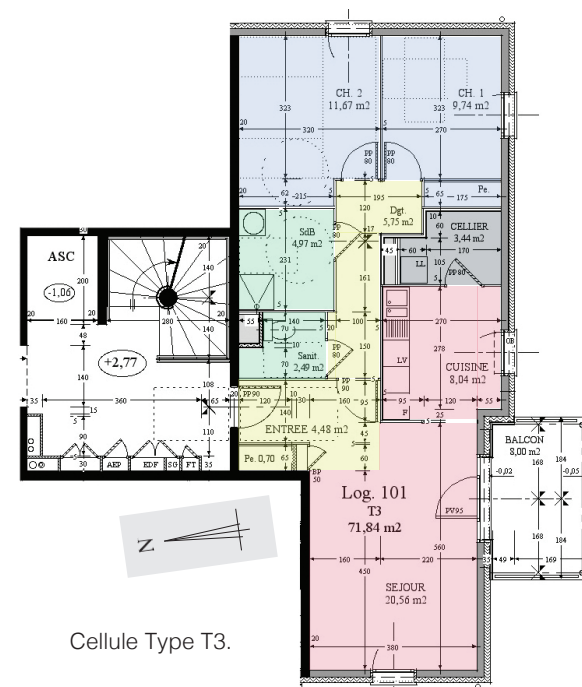




Plan masse du projet



Vue des balcons métalliques en surplomb de la façade Sud



Cellule Type T3.

### IDENTITÉ DU PROJET :

Construction d'un bâtiment de 14 logements locatifs sociaux

SDP CONSTRUITE : 1.103,20 m<sup>2</sup>

ARCHITECTE MANDATAIRE :

PERNICI Bruno Architecte DPLG

MAITRISE D'OUVRAGE :

AIN HABITAT

COÛT DE L'OPÉRATION :

1.192.080 € HT

COÛT DE L'OPÉRATION / m<sup>2</sup> :

1.081 € HT



Vue de la réalisation depuis le toit végétalisé des garages

### AVANCEMENT :

Commencé en 2009

Reception en 2012

### MISSION:

DIAG + Base + EXE + OPC

### PRINCIPALES CARACTÉRISTIQUES :

La voirie est structurante pour l'opération. A l'entrée de celle-ci, à l'Est, se dégage deux pavillons privatifs et un parc arboré plus en retrait de la route les séparant d'un immeuble. Les garages viennent s'implanter en retrait de la voie, plus à l'Ouest, alignant leur toit végétalisé à la voirie existante.

Les limites de parcelle au Nord et à l'Ouest sont marquées par le dénivelé qui, après les clôtures, permet de retrouver le terrain naturel aux abords de la rue.

Les espaces extérieurs privés aux logements sont des terrasses en structure métallique, déportée de la façade.

Un soubassement coloré crée un socle au bâtiment, aligné au balcon du 1er étage.

L'aspect intérieur de l'immeuble est fait de sorte à ce que chaque étage ait sa propre identité visuelle. A chaque étage sa couleur, ainsi le rez-de-chaussée est rouge, le premier étage bleu et le dernier étage vert.

Le traitement acoustique des circulations communes a été fait pour minimiser l'effet d'écho avec un plafond perforé. Cela limite le dérangement sonore et améliore évidemment le confort des résidents.

**ASPECT EXTERIEUR :**



VUE D'ENSEMBLE DU LOTISSEMENT AVEC DEUX PAVILLONS,  
UN IMMEUBLE ET DES GARAGES EN FOND DE PARCELLE



VUE SUR LES ESPACES PRIVÉS  
DES LOGEMENTS COLLECTIFS

**ASPECT INTERIEUR :**



REZ-DE-CHAUSSÉE ET DERNIER ETAGE DE L'IMMEUBLE



VUE DE L'IMMEUBLE DEPUIS LE PARKING



VUE DES PAVILLONS DEPUIS LA RUE



SAS D'ENTRÉE DE L'IMMEUBLE